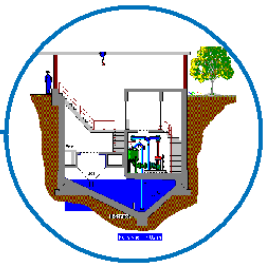


HST TeleMatic

TeleMatic SMART-200/CP5
SPS + Touchpanel + Fernüberwachung



Wasser braucht Zukunft



HST

SYSTEMTECHNIK



TeleMatic – SMART-200/CP5

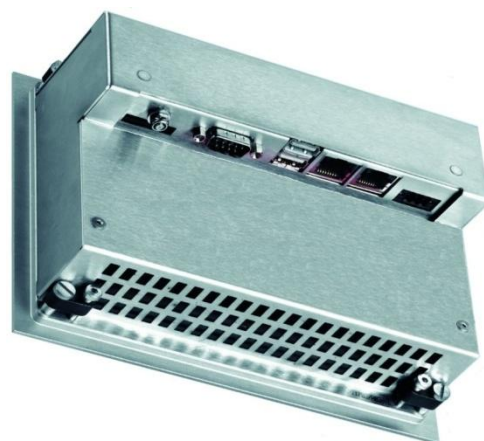
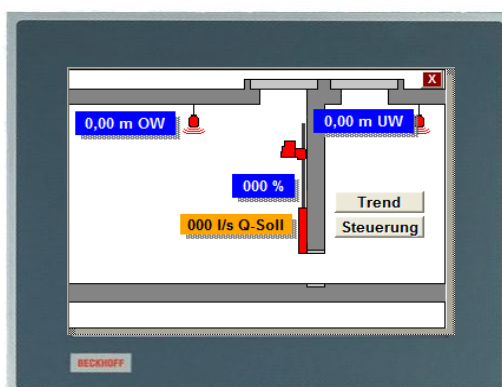
TeleMatic SMART-200 /CP5

SPS + Touchpanel + Fernüberwachung

Das Control-Panel Smart-200/CP5 bietet nun auch bei kleinen wasserwirtschaftlichen Anlagen und Einrichtungen die einzigartigen Möglichkeiten der Anlagenbedienung und Maschinendiagnose, die bisher der SMART-400 und -500er Reihe vorbehalten war. Dabei profitiert der Anwender von den deutlich kleineren Abmessungen dieses Control-Panels, dessen Touch-Screen eine Display-Diagonale von 5.7“ Zoll bei einer Auflösung von 640 x 480 Pixel hat.

Der SMART-200/CP5 umfasst die CPU, den internen Flash-Speicher sowie den Arbeitsspeicher (RAM) und NOVRAM als nicht-flüchtigen Speicher. Zwei Ethernet-RJ-45-Schnittstellen gehören ebenfalls zur Basisausstattung. Diese Schnittstellen sind auf einen internen Switch geführt und bieten eine einfache Möglichkeit zum Aufbau einer Linientopologie ohne den zusätzlichen Einsatz von Ethernet-Switchen. Desweiteren befinden sich zusätzlich auf der Rückseite noch 2 x USB 2.0 Anschlüsse, sowie eine eingebaute RS-232 Schnittstelle.

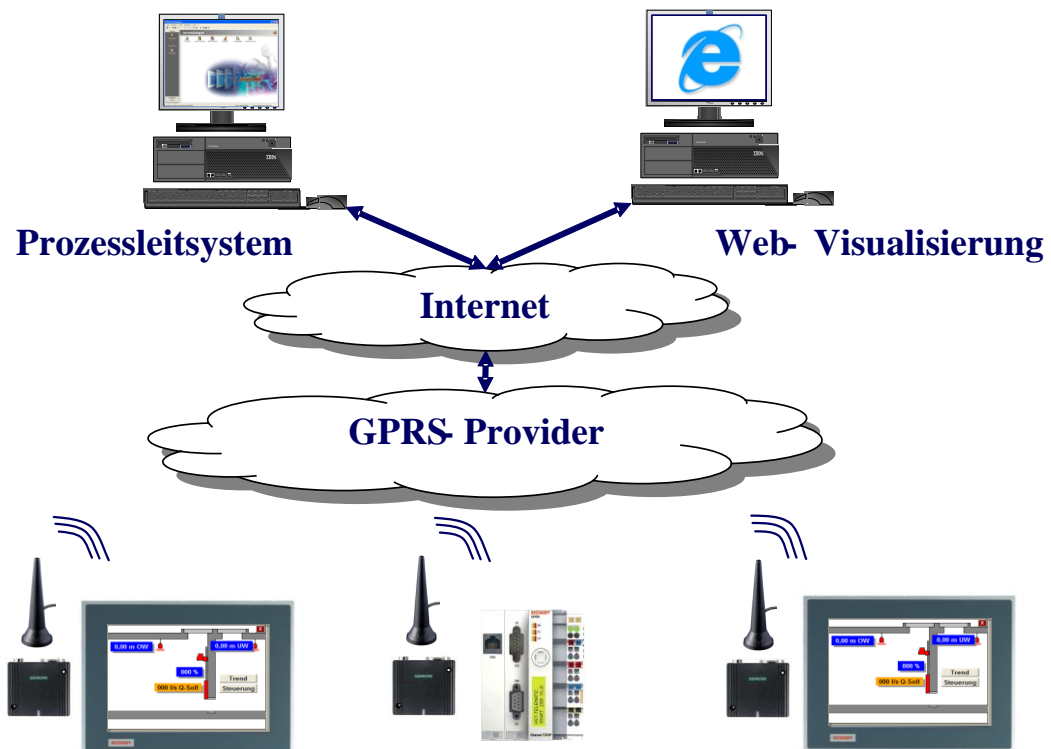
Das Betriebssystem des SMART-200/CP5 ist Microsoft Windows CE. Durch die Automatisierungssoftware TwinCAT wird der SMART200/CP5 zu einer leistungsfähigen SPS. Für den Einsatz sind keine externen Speichermedien erforderlich, das Gerät bootet das Betriebssystem aus dem internen Flash. Durch die niedrige Leistungsaufnahme wird im spezifizierten Betriebsbereich kein Lüfter benötigt. Dabei besticht der Embedded-PC auch durch seinen modularen Aufbau und die kompakte Bauform.





TeleMatic – SMART-200/CP5

TeleMatic GPRS Kommunikation



**TeleMatic – SMART-200/CP5**

Technische Daten	SMART-200/CP5
Prozessor	Intel® IXP420 mit XScale® Technologie, 533-MHz-Taktfrequenz
Display	5,7"-Zoll-Touchscreen-Display, Auflösung 640x480
Speicher	32 MByte Flash, 128 MByte RAM
NOVRAM	128 kByte
Schnittstellen	2 x RJ 45 (interner Switch), 10/100 MBit 2 x USB 2.0, 1 x RS232 D-Sub 9-polig
E/A-Erweiterung	Optional modular erweiterbar mit Systemkomponenten
Betriebssystem	Microsoft Windows CE
Vorinstallierte Software	TeleMatic-Treiber für TwinCAT PLC, FTP-Server, Web-Server
SPS	programmierbar n. IEC 61131, Programmier-SW (TwinCAT PLC)
Uhr	interne, batteriegepufferte Uhr für Zeit und Datum
Spannungsversorgung	24 V DC (-15%/+20%), ohne Lüfter
Spannungsfestigkeit	500 Veff (Versorgung/Interne Elektronik)
Abmessungen	B x H x T in mm = ca. 185 x 150 x 63 mm
Betriebs-/Lagertemperatur	0°C ... +55°C / -25°C ... +85°C
Relative Feuchte	95% ohne Betauung
Vibrations-/Schockfestigkeit	gemäß IEC 68-2-6/IEC 68-2-29
EMV-Festigkeit/Aussendung	gemäß EN 50082 (ESD, Burst)/EN 50081
Anschlusstechnik	Federkrafttechnik CageClamp
Schutzart	Frontseite IP 65, Rückseite IP 20